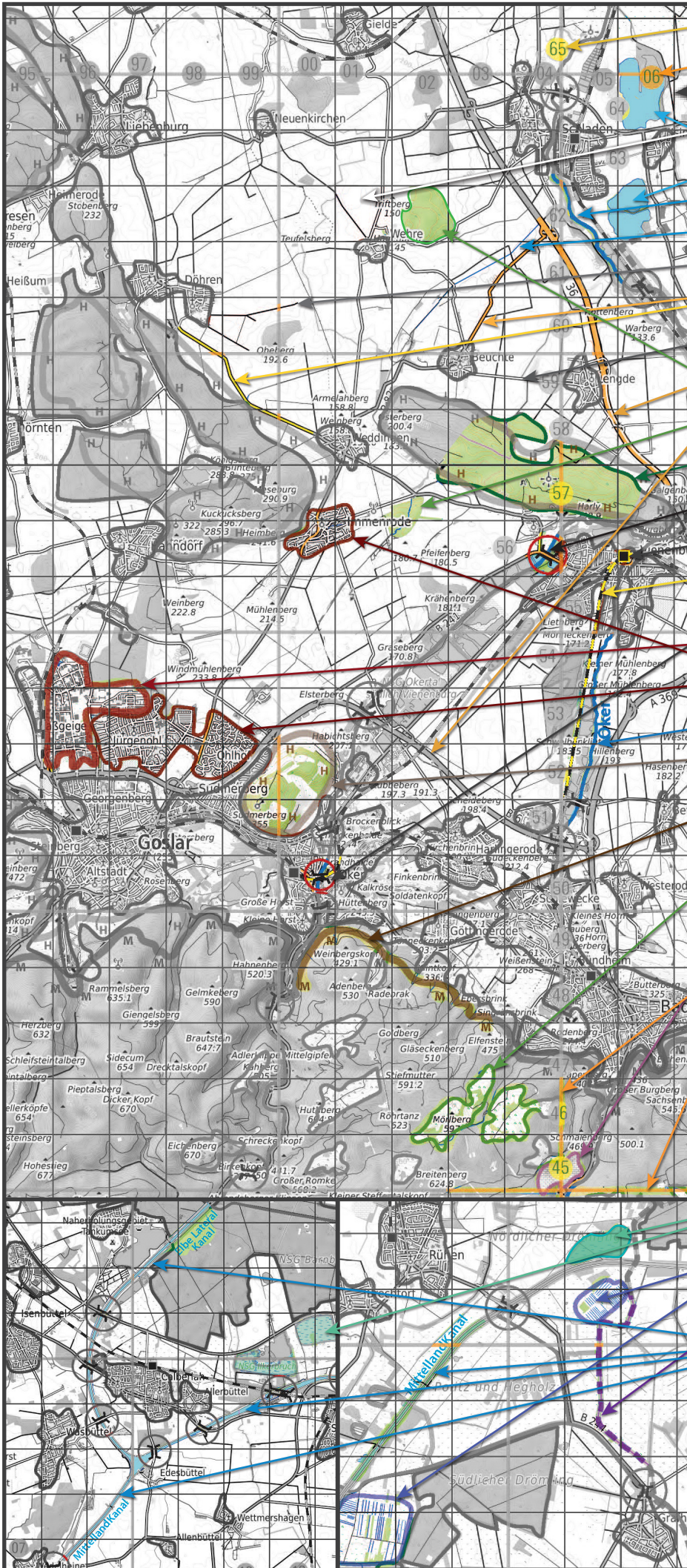


Légende des Terrains

La Bataille de Braunschweig - 1990



- Coordonnées verticales
- Coordonnées horizontales
- Grille kilométrique (LdC)
- Plaine (couleur claire et neutre)
- Lacs
- Rivière
- Ruisseau (pas pris en considération)
- Chemins (pas pris en considération)
- Routes (principales)
- Routes (secondaires)
- Autoroutes
- Bois / Vergers
- Forêts
- Pont
- Gare (ferroviaire)
- Voie ferrée
- Pont de Voie ferrée
- Ville
- Villages
- Rivière
- Collines / relief accidenté (indiquées H)
- Montagnes (indiquées M)
- Bois (ici à l'intérieur d'une Forêt)
- terrain Escarpé
- Grille kilométrique (tous les 5 km)
- Marécages
- Canaux d'irrigation
- Frontière (entre la RFA et la RDA)
- Canal (à considérer comme un Fleuve)